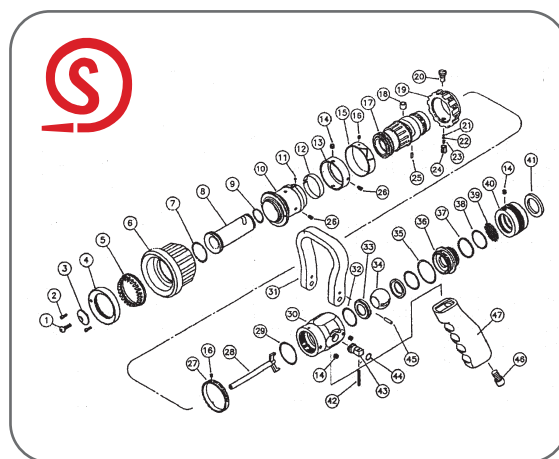


LANCIA FIRESTAR

Costruita in alluminio ultraleggero con trattamento anodizzato in STARLITE. Sede della valvola a sfera in teflon in modo da garantire la corretta funzionalità della lancia anche alle pressioni più alte. Impugnatura ergonomica di grande solidità. Entrata girevole della lancia protetta da una rete in acciaio inossidabile per evitare l'entrata nel corpo della lancia di oggetti che ne possano impedire il corretto funzionamento. Posizione "Flush" della lancia per consentire una pulizia della lancia da corpi estranei di dimensioni fino a 5 mm. Denti giratori in acciaio inox per una perfetta micronizzazione del getto ed aumentare la protezione dell'operatore anche alle basse pressioni. Protezione dell'ugello con uno strato di gomma di colore rosso per attutire gli impatti in caso di caduta della lancia. Portate della lancia selezionabili in funzione della tipologia di incendio da spegnere così come della riserva idrica. Lancia a multiplo effetto: pieno, frazionato e a velo diffuso. Ideale per uso con miscelatori e tromboncini schiuma.



A NORMA UNI EN 15182



LANCIA FIRESTAR DN25 ADATTA PER PRESSIONI DI ESERCIZIO FINO A 4,0 MPa - PESO 1050 GRAMMI

ART.	DESCRIZIONE	PORTATE (l/min a 0,7 MPa)	EURO
2079	DN 25 - mod. 360 AP	19 - 37 - 90 - 150	640,00
2078	DN 25 - mod. 361 AP	50 - 100 - 150 - 230	640,00

LANCIA FIRESTAR DN45 ADATTA PER PRESSIONI DI ESERCIZIO FINO A 1,6 MPa - PESO 1800 GRAMMI

ART.	DESCRIZIONE	PORTATE (l/min a 0,7 MPa)	EURO
2080	DN 45 - mod. 366	115 - 230 - 360 - 475	775,00

LANCIA FIRESTAR DN70 ADATTA PER PRESSIONI DI ESERCIZIO FINO A 1,6 MPa - PESO 2800 GRAMMI

ART.	DESCRIZIONE	PORTATE (l/min a 0,7 MPa)	EURO
2081	DN 70 - mod. 368	360 - 475 - 550 - 750 - 950	920,00